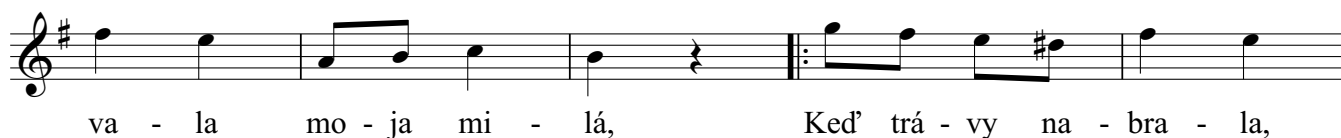


## Z dola Novej Bani

♩ = 88



2. Na druhý deň ráno zase išla,  
na kraji lúčky s ním sa zišla.  
[:Chyteu ju za rúčky, keď išla cez lúčku,  
kde si včera bola na trávičku.:]
3. Ona mu vavela, že nebola,  
že si ona na vodičku bola,  
[:že išla cez lúčku nabrat' si vodičku  
z dola Novej Bani, na potôčku.:]
4. Išou by som do vás každý večer,  
ale je pred vami veľký močiar.  
[:Prelož mila drúčky, prejdem poľahúčky,  
prejdem poľahúčky každý večer.:]
5. Išou by som do vás, keby som smeu,  
keby ste by mi dali, čo ja by chceu.  
[:Štyri kone vrané a dievčatko švárne,  
čo má oči čierne, to by ja chceu.:]