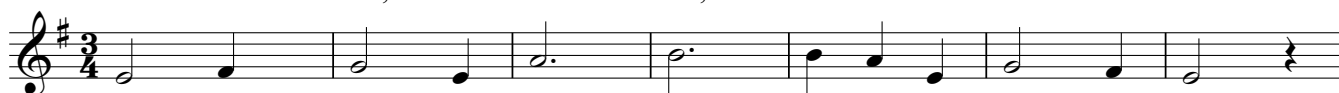


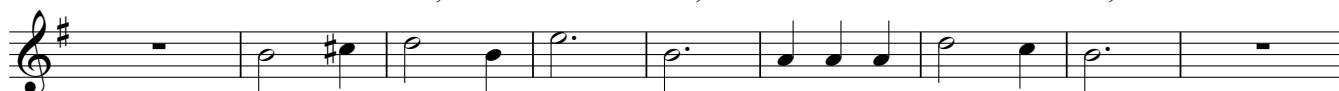
## Tichá noc, tmavá noc

♩=168

Ti - chá noc, tma - vá noc, a - ko hav - ran čier - na.



Ti - chá noc, tma - vá noc, a - ko hav - ran čier - na,



s mi - láč - kom sa lú - či, fra - jer - ka mu ver - ná.



2. [:Položila hlávku na jeho ramená,:]  
[:tíško zašeptala, nezabudni na mňa.:]

3. [:A ja nezabudnem, len ty mne verná buď,:]  
[:ved' sme sa rozišli, a to bol len zlý osud.:]