

Šla Nanyinka do zelí

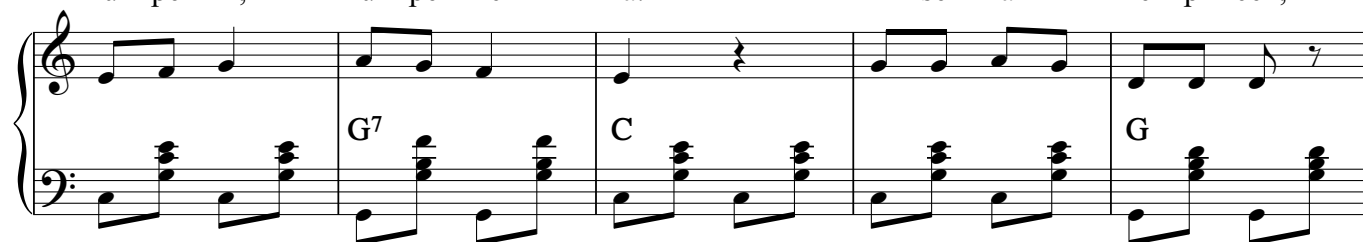
♩ = 110

Upravil: Miroslav Lukeš

Šla Na-nyn-ka do ze - lí, do ze - lí, do ze - lí, na - tr - ha - la



lu - pe - ní, lu - pe - níč - ka. Při - šel na ní Pe - pí - ček,



roz-šla-pal ji ko - ší-ček: ty, ty, ty, ty, ty, ty, ty to bu-deš pla-ti - ti!



2. Já to platit nebudu, nebudu, nebudu,
radši se dám na vojnu, na vojničku.
Na vojnu se nedávej, truc rodičům nedělej!
Udělám, udělám, na vojnu se přece dám.