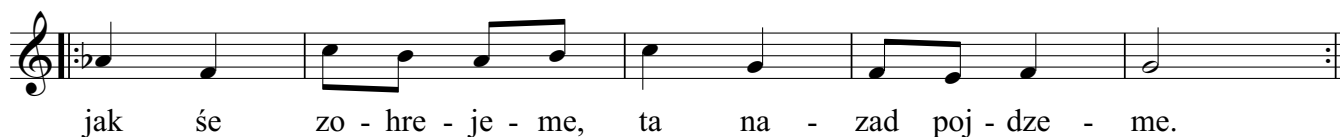


Puščeže nas pušče

♩ = 100

svadobná, Kluknava, Spiš



2. Puščeže nas, pušče, svadobna mamičko,
[:šak nas tu ňeidze, ľem tak ňevel'ičko.:]
3. Nevel'o nas idze, ňevel'o nam treba,
[:po rumpl'u paľenki, po falatek chľeba.:]
4. Či sce nas tu radzi, či sce nas ňeradzi,
[:ket sce nas ňeradzi, ta idzeme stadzi.:]