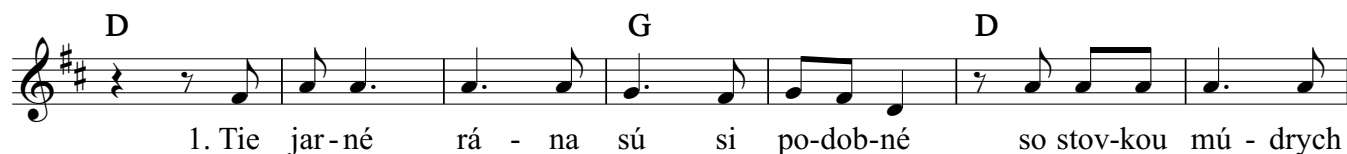
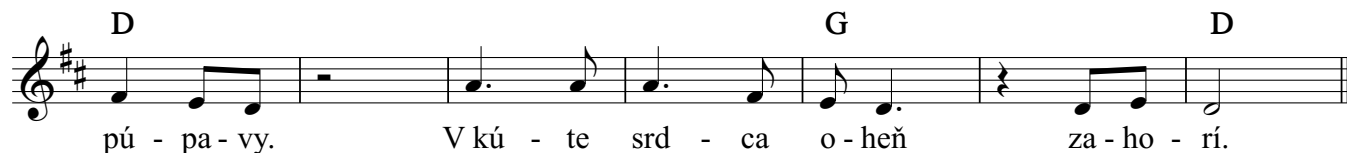


Príchod rána

Edo mráz "Ďateľ"
Lesní škriatkovia, Kozárovce

♩ = 132



2. Nepichá tráva, vánok nebolí,
odveká túžba po poznaní,
to všetko núti kráčať do dialí.

Refr.:

3. Keď sladký spánok vtáky odnesú,
do korún vrb ho rozostelú,
až večer k nám ho vrátia po troškách.