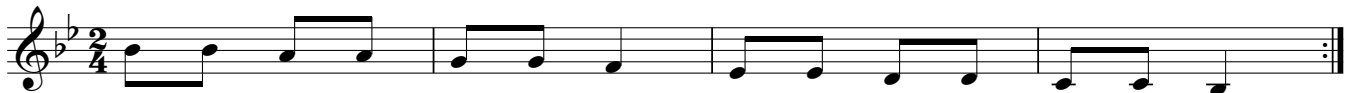


Pri Betleme pastieri strážu nočnú držali

♩ = 80



Pri Be - tle - me pas - tie - ri strá - žu noč - nú dr - ža - li,
an - jel Pá - na po - nad nich jas - nost' ob - kľú - či - la ich.



Ne - boj - te sa to - ho, an - jel rie - kol to slo - vo.

2. Narodil sa spasiteľ, anjel im to povedal,
to vám ja na znamenie, v plienkach je položený.
[:Sláva na výsostiach, položený v jasličkách.:]
3. Poníženosť, pokora a láska spasiteľa,
že sa tak ponížil k nám, ďakujeme mu za ten dar,
[:aby on prijal nás pod jeho ochranu zas.:]