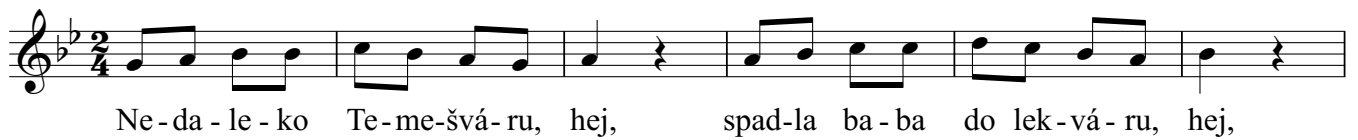
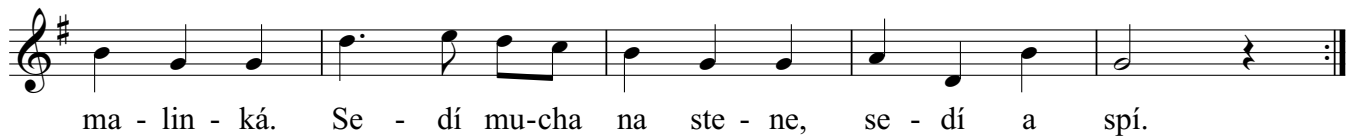


Ned'aleko Temešváru

♩ = 70



♩ = 100



2. Ned'aleko Bohumína, hej,
spadla baba do komína hej,
nemohli ju vytiahnutí, hej,
museli komín zbombardoval hej, hej, hej, hej.
Sedí mucha na stene, na stene, na stene,
sedí mucha na stene, sedí a spí.
[:Sedí a buvinka, potvora malinka,
sedí mucha na stene, sedí a spí.:]
3. Ned'aleko v Baltimori, hej,
kúpala sa žaba v mori, hej,
a keď sa vám vykúpala, hej,
potom sa vám poškriabala, hej, hej, hej, hej.
Sedí mucha na stene, na stene, na stene,
sedí mucha na stene, sedí a spí.
[:Sedí a buvinka, potvora malinka,
sedí mucha na stene, sedí a spí.:]