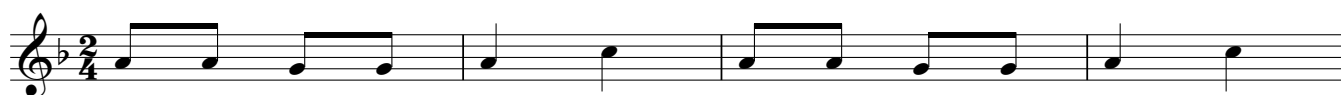


Ňechodz do nas, Mišu

♩ = 100

Barca, Abov



Ňe - chodz do nas, Mi - šu, Ňe - pod - pi - raj chi - žu,



na - ša chi - ža no - va, ja Ňe - bu - dzem tvo - ja,



na - ša chi - ža no - va, ja Ňe - bu - dzem tvo - ja.

2. Ňechodz do nas, Paľku, Ňepopiraj klanku,
[:naša klanka nova, ja Ňebudzem tvoja.:]
3. Ňechodz do nas, Ďuri, Ňepodpiraj muri,
[:naša mura nova, ja Ňebudzem tvoja.:]
4. Podz do nas, Jaňičku, šedňi na lavičku,
[:naša lavka nova, jaza ce hotova.:]