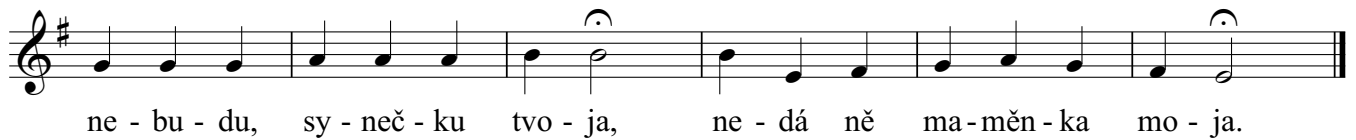


## Nechod' k nám, synečku

♩ = 140

Moravská



2. Nechce mňa panenka žádná,  
že je má kapsenka prázdna,  
půjdu od panenky k vdově,  
naplním kapsenky sobě.

3. Do jednej nasypu hrachu,  
do druhej nasypu prachu,  
do třetí nasypu sečky,  
budú ňa chtět vdovy všěcky.