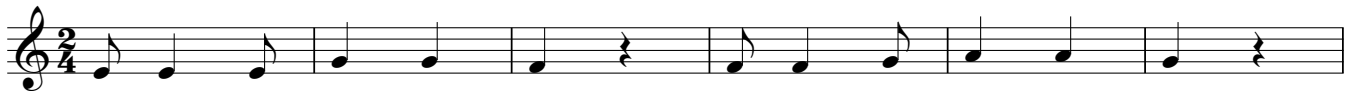


Na rabceckim poľu

♩ = 110

Rabčice



Na rab - cec - kim po - ľu roš - ňe kon - kuľ v ze - če,



kje-de še ten kon - ku - lek voz - vi - ňe, při-de ľu - bo do če.

2. Konkuľ še rozvinol, ľistecki vopadle
[:a tej mojej milej nojmilejsej
voba ľicka zblľadle.:]
3. Jak zblľadle, tak zblľadle i zarumjeňejo,
[:povjec ze mi, povjec, moja ľubo,
ce te bedžes mojo.:]
4. Jo či povjedžala, pravo roncke dala,
[:ze či, ze či v rabceckim koščel'e
bede šľubovala.:]
5. Šľubovala sobje i Jašunku tobje,
[:ze če, ze če ňikde ňevopusce
jak v tem cornem grobje.:]