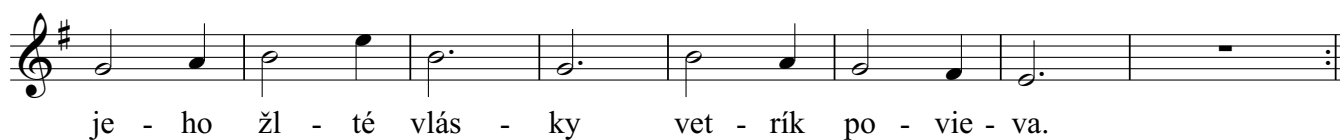
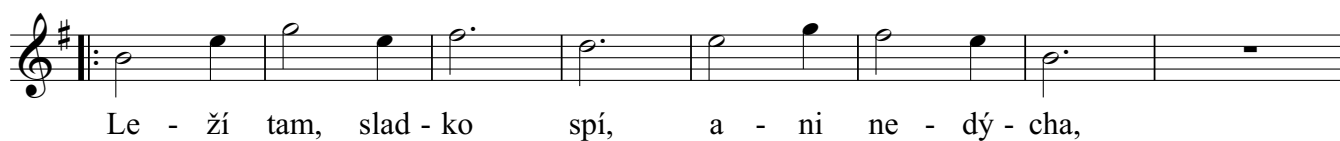
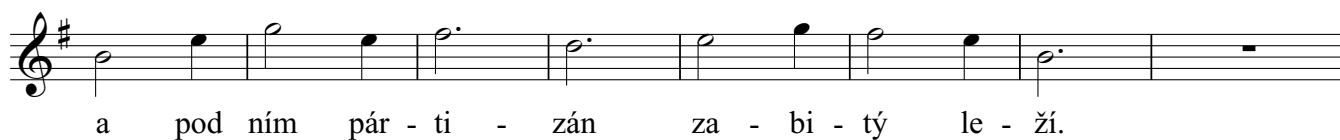


Na okraji lesa starý dub stojí

♩ = 180

Zapísal Anton Budinský



2. Prišla k nemu matka jeho strápená,
nad svojim synáčkom žalostne plakala.
[:Ja som ťa chovala, teba milovala,
teraz ťa čierna zem tuná prikryla.:]

3. Z boku pozoruje matku poručík,
ako ona plače nad synom svojim.
[:Neplač matka drahá on hrdinsky skonol,
osud vašu lásku na veku roztrhal.:]