

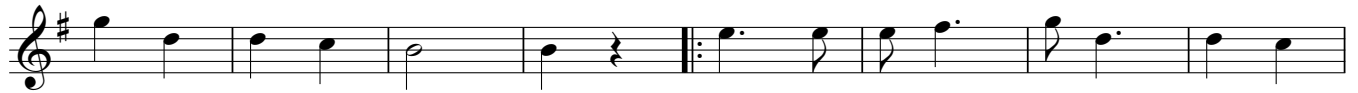
Ked' som išla na vodičku

♩ = 112

Zapísal Anton Budinský



Ked' som iš - la na vo - dič - ku briež - kom, pri - pad - la mi



mo - ja hláv - ka sniež - kom, a ten snie-žik ta - ký pri - pad -



li - vý, ej, že ne - zí - de z mo-jej hláv - ky nik - dy.