

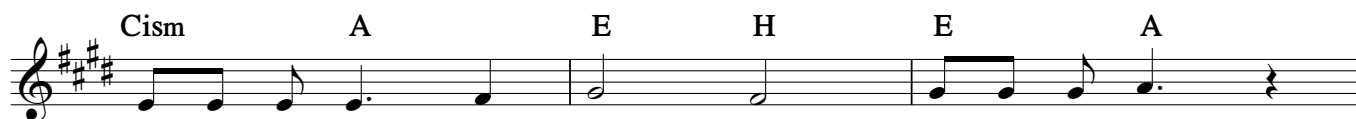
# Dievča z plagátu

Vladimír Slavík  
Mince vo fontáne

♩ = 176



Si ne - ná - pad - ná, tr - pez - li - vá,  
Zá - vist - li - vá, pom - sty - chti - vá,



us - mie - va - vá, keď vstá - vam. Po - ho - do - vá,  
na - fú - ka - ná, to nie si. Si roz - žia - re - ná,



ne - ná - roč - ná, keď v jed - nej iz - be s te - bou spá - vam.  
do - ko - na - lá,



stá - le mi - lá, "ou, mer - ci".



*Refrén* O - či far - by ne - zá - bud - ky, krás - ne pe - ry od ma - lín.  
Od pon - del - ka do ne - de - le stá - le na mňa ča - káš tu.



Že si ta - ká do - ko - na - lá sám se - be u - ve - rím.  
Ško - da len, ško - da len, že si diev - ča z pla - gá - tu.

2. Keď prídem domov po oslave v povznesenej nálade,  
nájdem ťa vždy usmievavú a v stopercentnej pohode.

3. Upratujem po desiatej, šport pozerám do noci,  
keď idem von na mariáš stále, sa usmievaš.

Refr.: