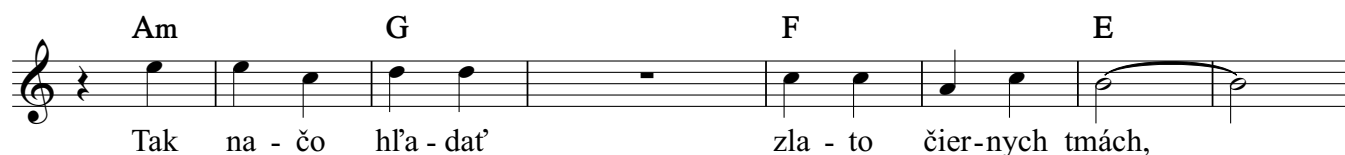
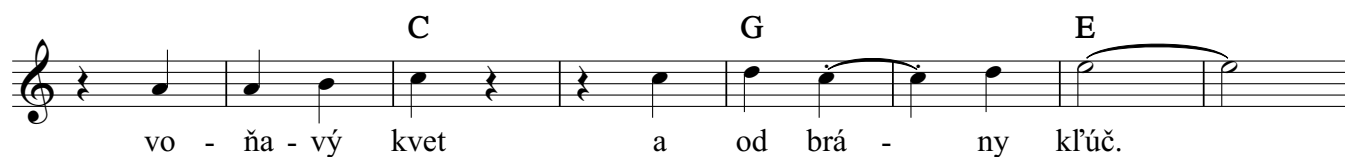
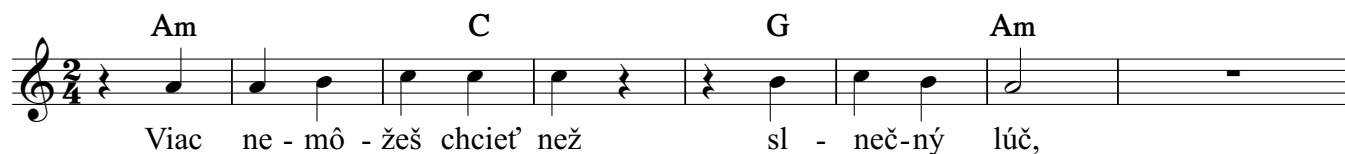


Diamantový dom

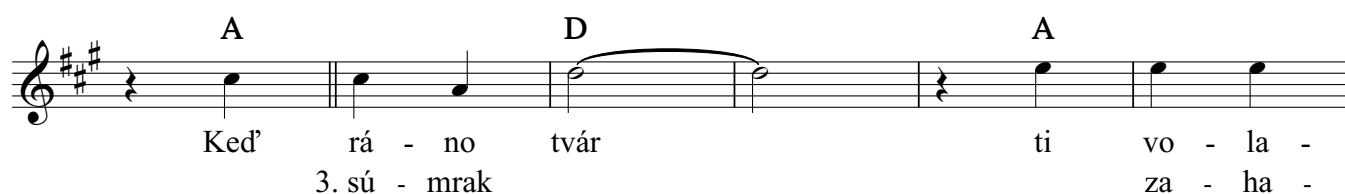
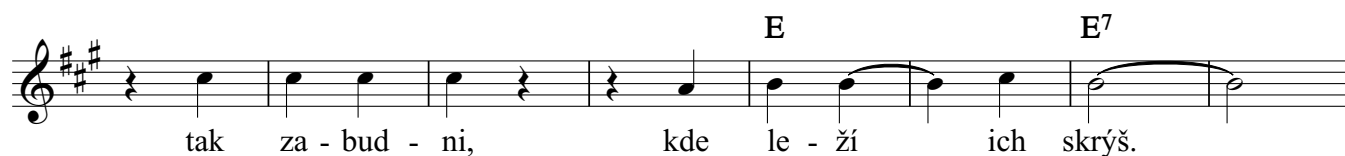
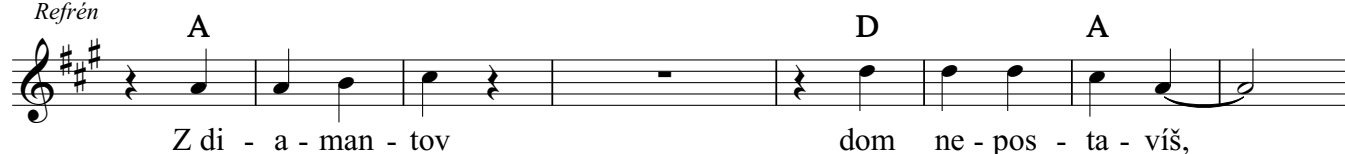
Edo Mráz "Ďateľ"

Lesní škriatkovia, Kozárovce

♩ = 250



Refrén



2. Nik nevyhrá viac než pevný stisk rúk,
odlesky sviec a prítulnosť lúk,
tak načo vsádzať všetko v dávných hrách,
od mala čakať na niečí krach.

3. Nik nezíska viac, než čo život dá,
povinnosť ísť a púť kľukatá
čaká na všetkých, kdesi koniec má,
kde dňom - nocou akord zvonkov hrá.

Refr.:

Z diamantov dom nepostavíš,
tak zabudni, kde leží ich skrýš.
Ked' ráno súmrak zahalí,
tak niekto povie že si žil.