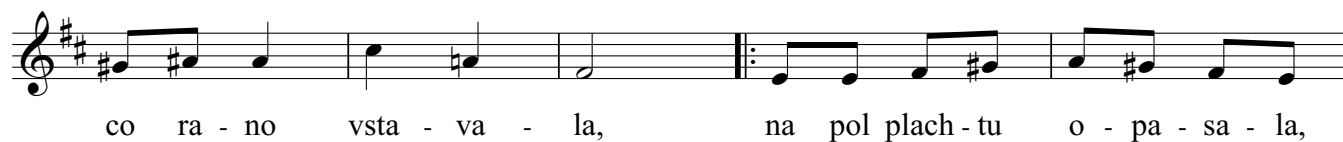


Či to tota, či ňe tota

♩ = 92



2. Ňe do cirňa, ňe do cirňa, boše pokol'eme, bo še pokol'eme,
[:pod perinu macerinu, tam še zohrejeme, tam še zohrejeme.:]

3. Zohreje še cala duša, i to, co še ruša, i to, co še ruša,
[:zohreje še cale celo, i to, co še scelo, i to, co še scelo.:]