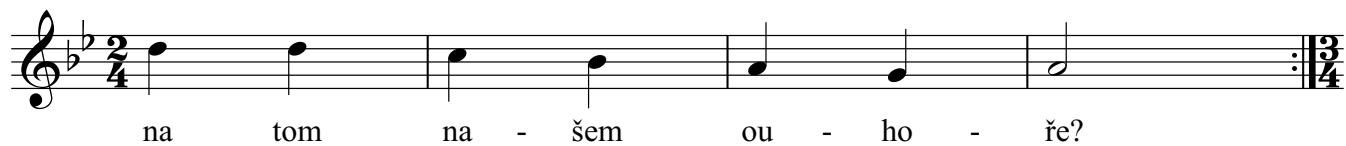
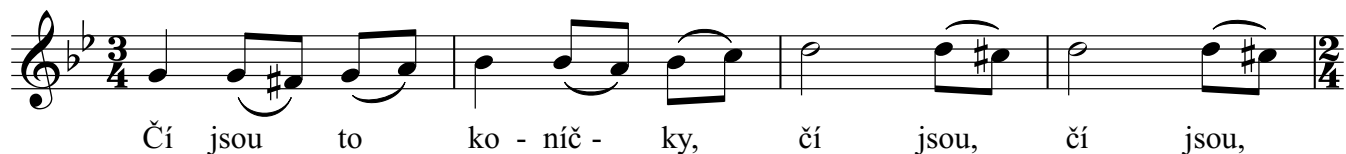


# Čí jsou to koníčky

Česká ľudová pieseň z Klatovska

♩=90



2. [:Kdybych já věděla, že jsou, že jsou,  
že jsou mého milého,:]  
[:já bych je zahrála do jetele bílého.:]
3. [:Kdyby já věděla, že jsou, že jsou,  
že jsou mého Jeníčka,:]  
[:já bych je zahrála do pěkného zelíčka.:]