

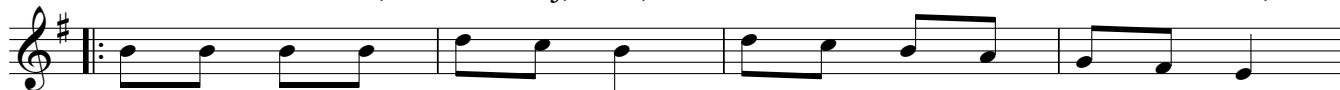
Chodila Anička smutná po háji

♩ = 72

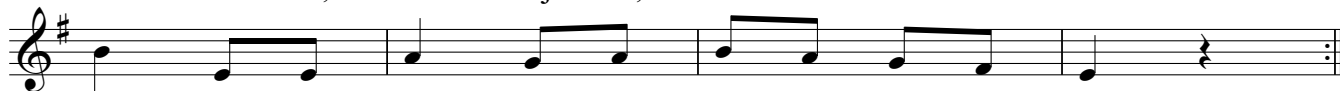
Cho - di - la A - nič - ka smut - ná po há - ji,
po - stret - la šu - ha - ja na sa - mom kra - ji.



De si sa tu, šu - haj, zal, čos ma ver - ne mi - lo - val,



čo si sa, šu - haj - ko, na mňa na - hne - val?



2. Ja som sa nehneval skrz ľudské reči,
nechcelas' milovať mé čierne oči,
[:a ja som sa ti díval, čo ťa iný objímal,
tak sa našej lásce konec dokonal.:]