

A ja bich k vám chodiévával

♩ = 92

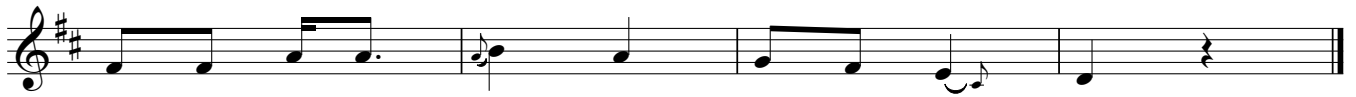
Na vohľadoch



A ja bich k vám cho - dié - vá - val, má mi - lá A - nič -
a - le u vás psi šče - ka - jú, si - vá ho - lu - bič -



ka,
ka. Za ke - ré - ho čer - ta sto - jíš, ked sa jed - né -



ho psa bo - jíš, muój mi - lí Ja - nič - ko.

2. A ja bich k vám chodiévával, má milá Anička,
ale u vás miši piščá, sivá holubička.
Za kerého čerta stojíš, ked sa jednej miši bojíš,
muój milí Janičko.

3. A ja bich k vám chodiévával, má milá Anička,
ale u vás kočki mravčá, sivá holubička.
Za kerého čerta stojíš, ked sa jednej kočki bojíš,
muój milí Janičko.

4. A ja bich k vám chodiévával, má milá Anička,
ale u vás muchi vrčá sivá holubička.
Dám ja muchám holbu mlieka, nech sa mucha navrnuchá,
prídi ti, Janičko.